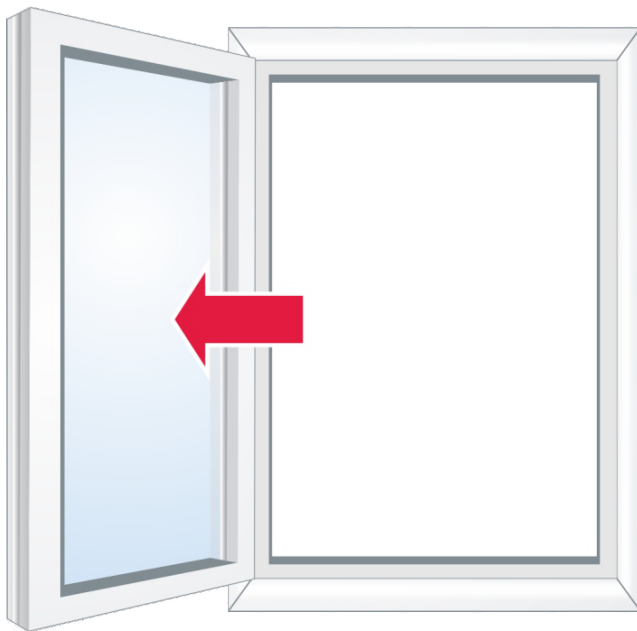


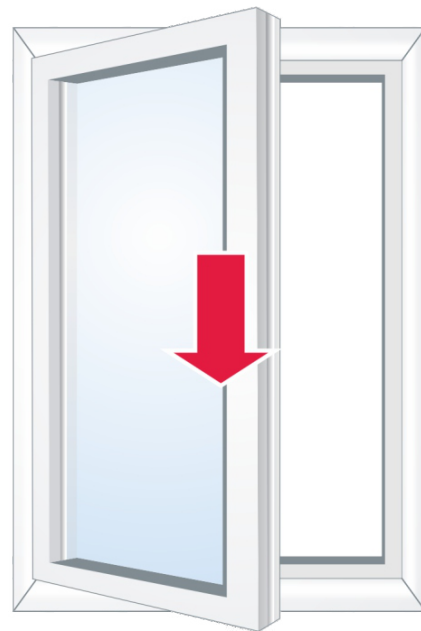
1. Drift av fönster och dörrar

För att upprätthålla effektiviteten och tillförlitligheten hos fönsterfunktionen i många år och för att säkerställa användarnas säkerhet måste instruktionerna nedan följas strikt.

a) Felaktig användning av fönster och dörrar.



Tryck inte på fönsterbågen
mot karmen.



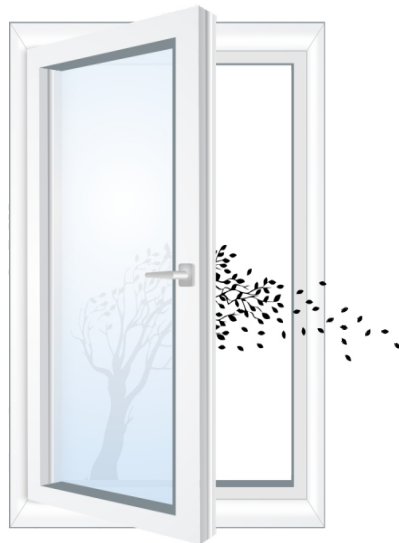
Ingen annan extra
belastning får påfresta
fönsterbågen.



När det gäller barn eller personer med psykiska störningar bör har ett fönsterlåselement monterat; förhindra oönskad fönsteröppning t.ex. det öppna låset eller låsbart handtag

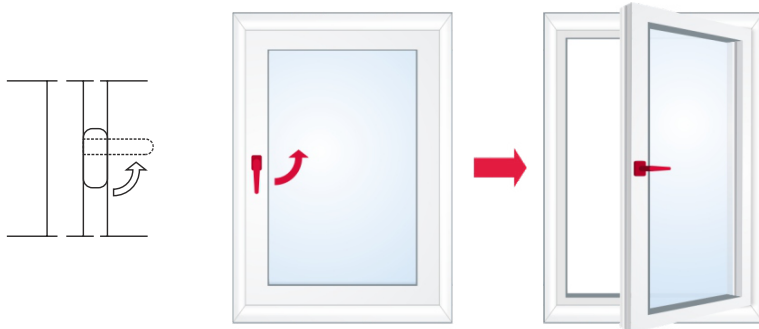


Genom att stänga fönstret, lägg inte handen mellan bågen och karmen. Hård stängning av fönsterkarm kan leda till skada. För inte heller in några föremål mellan bågen och ramen, eftersom det kan leda till strukturella skador

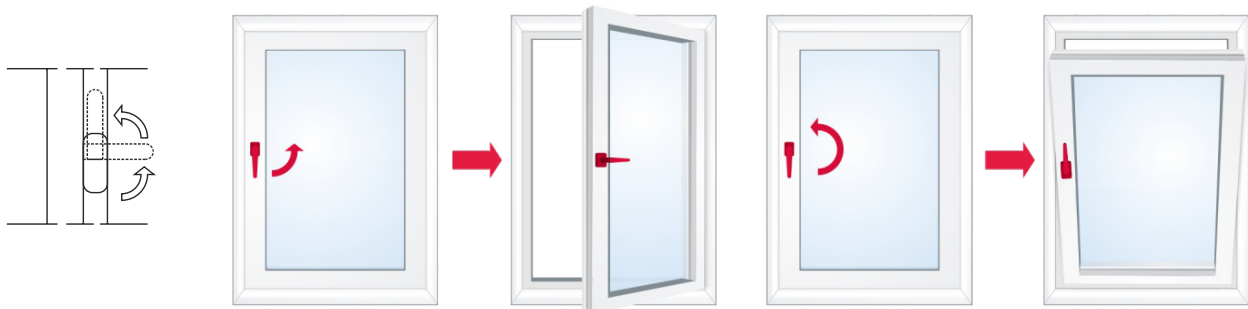


Vid hård vind lämna inte fönsterbladet i delvis öppet läge.

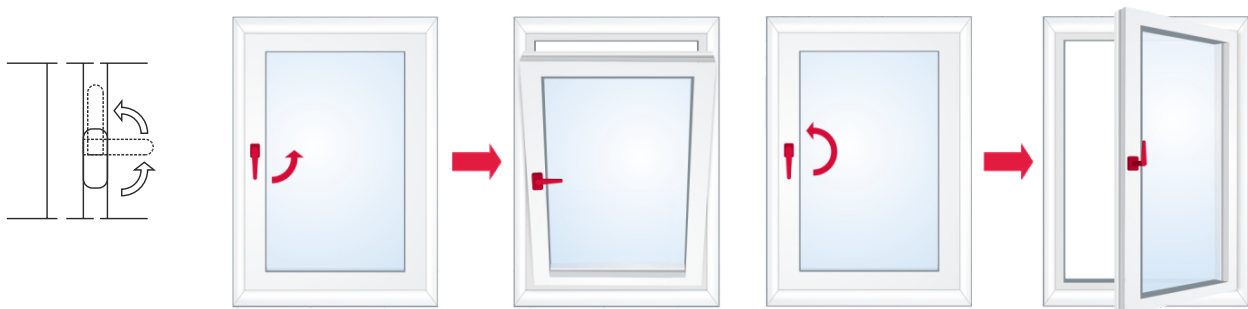
b) Korrekt hantering av fönster



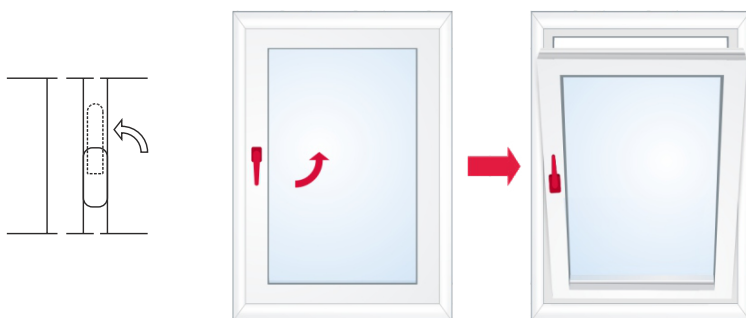
Vridfönster (stängning - vändning)



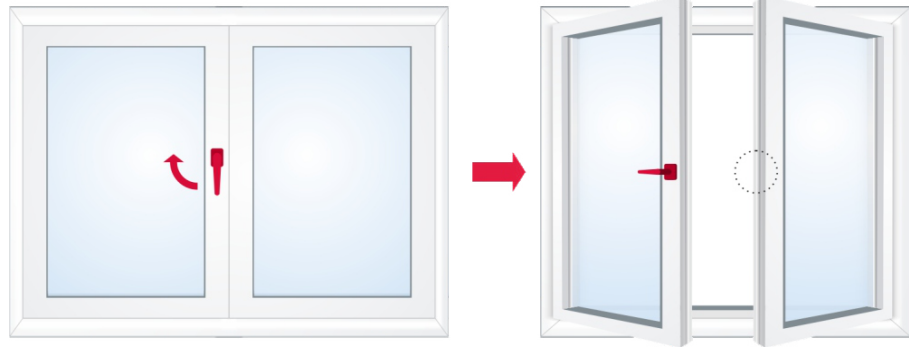
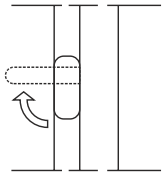
Vrid - lutande fönster (stängning - vrid - lutande)



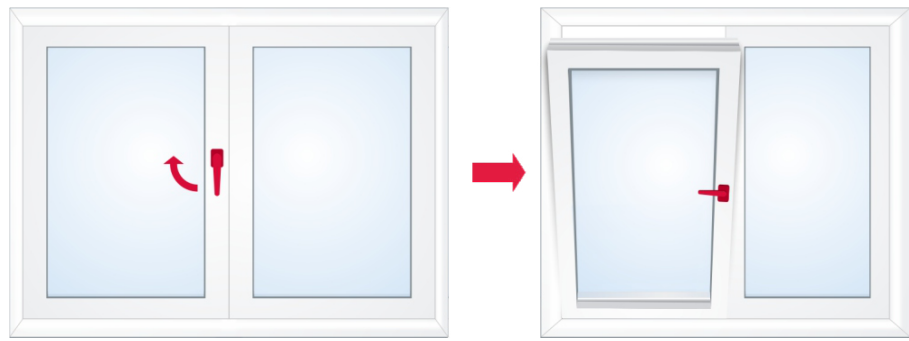
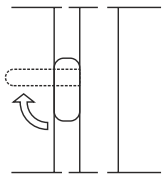
Luta - vända fönster (stänga - luta - vända)



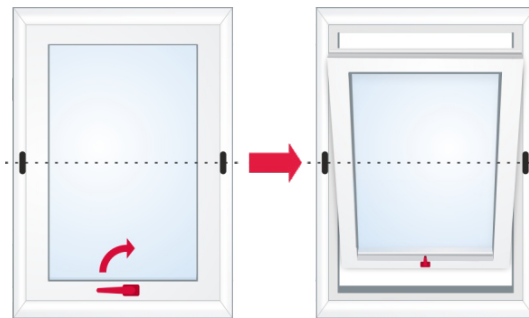
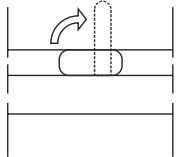
Lutningsfönster med handtag på sidan (stängning - tippling)



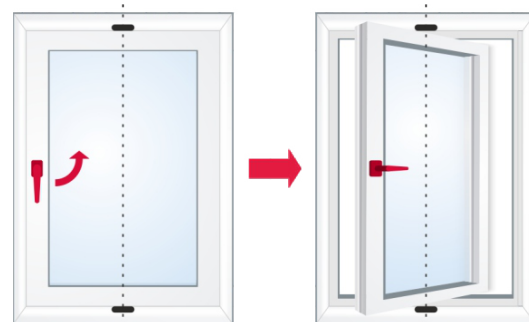
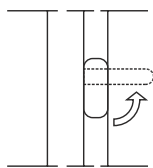
Tvåbågsfönster med flyttbar stolpe – vridning (stängning – vridning)



Tvåbågsfönster med flyttbar stolpe - vridning - tippning
(stängning - tippning - vridning)

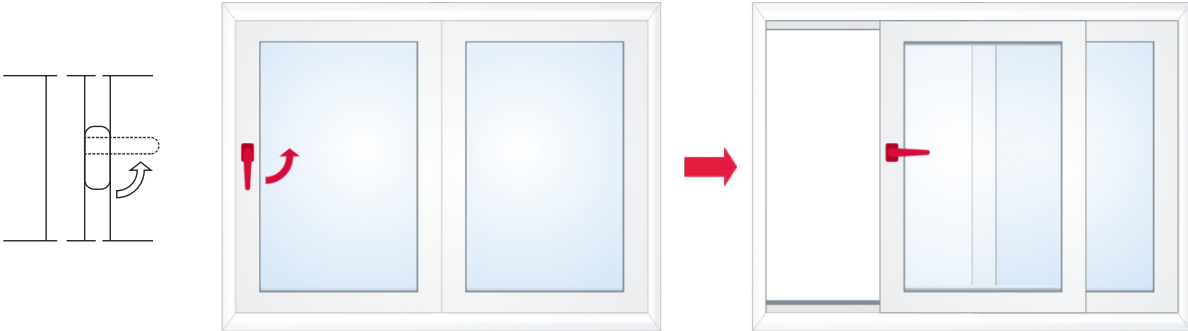


Pivotfönster med horisontell rotationsaxel (stängning - öppning)

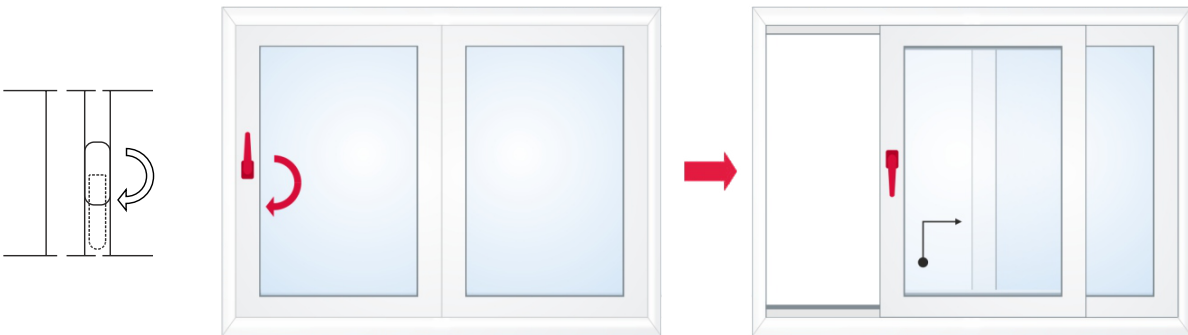


Pivotfönster med vertikal rotationsaxel (stängning - öppning)

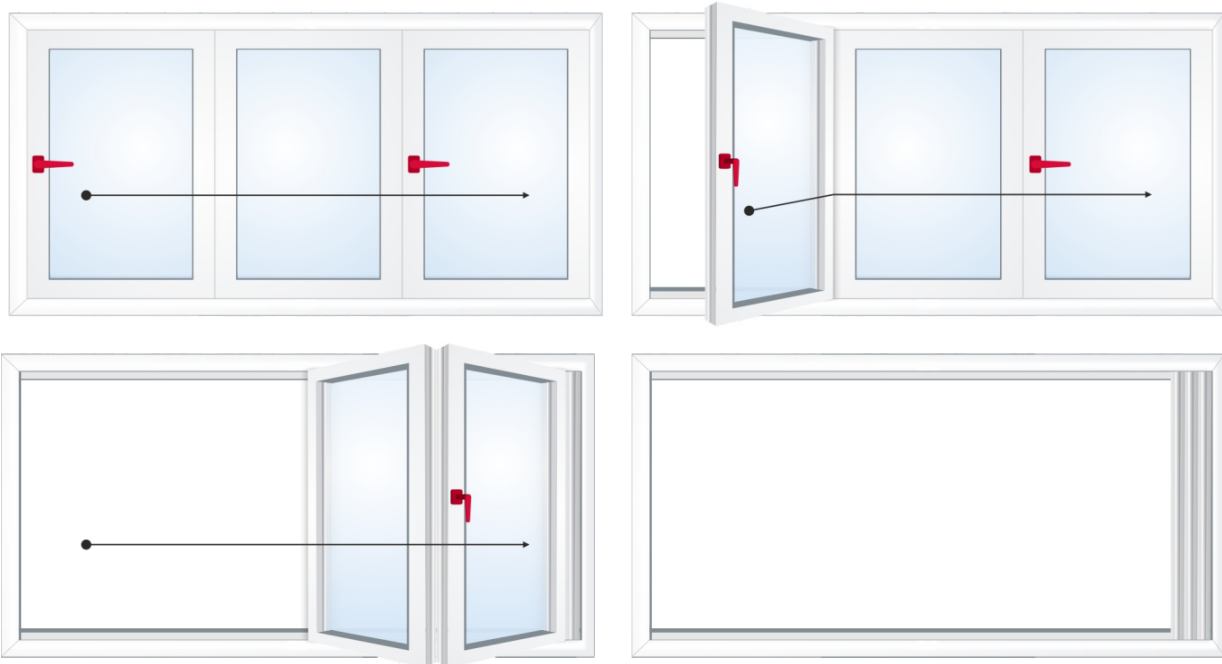
c) Korrekt hantering av dörrar



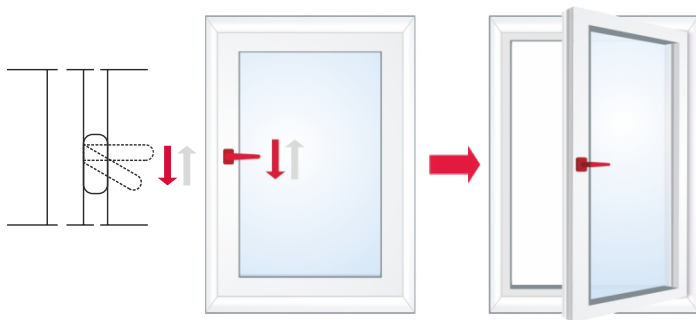
Skjutdörrar (stängning - skjuta)



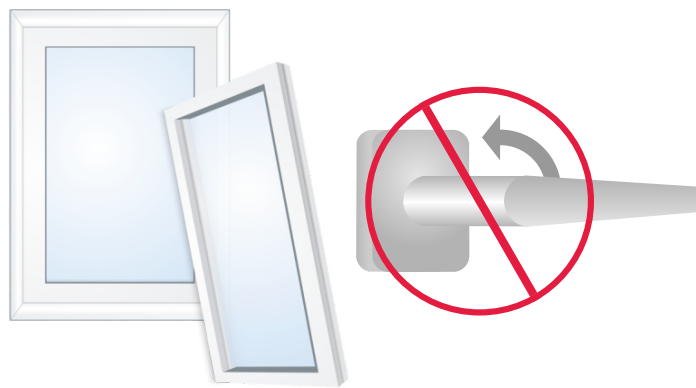
Lyft - skjutdörrar (stängning - skjuta)



Vikdörrar (stängning – vändning – skjutbar – vikning).



Enbladiga dörrar (stängning - vändning)



Varning! Vrid inte på handtaget när fönstret eller dörren är öppet vid lutande öppning!

8. Underhåll och teknisk övervakning.

- Förutsättningen för smidig och felfri funktion av beslagsmekanismer är att följa produktbladets riktlinjer för storlek och vikt på bladet, samt rekommendationer från beslagstillverkaren. - I alla rörliga delar av beslag, synliga efter elementöppning, glidbara ytor bör smörjas med lämplig olja minst en gång per år. Efter att smort in med fett skall samtliga öppningar öppnas- och stängas flera gånger för att jämnt fördela oljan på glidytorna. Arbetet med mekanismen med motstånd indikerar dålig justering av beslagen. I detta fall måste beslagen snabbt justeras av en specialist. Justeringsfrekvensen beror på storleken på elementet och sättet att öppna. Kontrollera regelbundet om beslagselementen inte är lösa eller slitna.